



# OPSINOX CLV / 3CE

COLLECTIEF SYSTEEM VOOR CV-KETELS  
SYSTÈME COLLECTIF POUR CHAUDIÈRES

De Opsinox CLV schouwen zijn gemaakt voor gebouwen waar verschillende gesloten verwarmingstoestellen op een gemeenschappelijk kanaal worden aangesloten. Het concentrisch systeem, beschikbaar in overdruk en onderdruk uitvoering, voorziet de ketels van een geCombineerde Luchttoevoer (buitenkanaal, inox AISI 304) en Verbrandingsgasafvoer (binnenkanaal, inox AISI 316L). Beide kanalen monden bovendaks in dezelfde drukzone uit.

Gezien het verbrandingscircuit is geïsoleerd van de verschillende ruimtes, er wordt immers geen lucht voor de verbranding onttrokken aan de woning, is terugstroming van verbrande gassen naar de woning uitgesloten. Het verbrandingstoestel mag bijgevolg ook geplaatst worden in een minder geventileerde of afgesloten ruimte.

In geval een gebouw geen technische koker heeft, of deze niet voldoende ruim is voor een CLV schouw, kan gekozen worden voor een buitenopstelling. In de praktijk kunnen tot 20 CV-ketels aangesloten worden (aansluitingen standaard concentrisch 80/125), waarbij zowel gas- als stookolietoestellen van het condenserende type C4.2 of C4.3 geschikt zijn.

Les cheminées Opsinox ont été développées pour les bâtiments dans lesquels plusieurs chaudières à circuit de combustion étanche sont raccordées à un conduit commun collectif. Le système concentrique, disponible en version surpression ou dépression, assure les fonctions d'amenée d'air par le conduit externe (inox AISI 304) et d'évacuation des produits de combustion par le conduit interne (inox AISI 316L). Les deux canaux constituant la cheminée 3CE débouchent en toiture.

Vu que le circuit de combustion est intégralement isolé des espaces de vie, l'air n'est pas prélevé de l'habitation et il n'y a donc pas de possibilité de rejection de fumées. La chaudière peut par conséquent être placée dans un local peu ventilé ou fermé.

Quand il n'y pas de gaine technique dans l'immeuble, où celle-ci offre trop peu de place au système 3CE, une configuration extérieure est possible. En pratique la cheminée peut accueillir jusque 20 chaudières à gaz ou à mazout (de types C4.2 ou C4.3), les raccordements sont de standard concentrique 80/125.





# CLV / 3CEP

## OVERDRUK

inox 316L 0.5mm binnen / inox 304 0.5mm buiten

## SURPRESSION

inox 316L 0.5mm intérieur / inox 304 0.5mm extérieur

EN-14989-2 en EN-1856-1 : T160 - P1 - W - Vm L50 040 - O(25)

CE 0749-CPR-BC2-604-17571-14989-2/003-4401 / DTA 14/15-2089



### Collectief systeem in overdruk voor gesloten verwarmingstoestellen

De Opsinox CLV overdruk schouw is ontworpen voor woningen en appartementsgebouwen waar verschillende gesloten verwarmingstoestellen op een gemeenschappelijk kanaal worden aangesloten. Het concentrisch systeem voorziet de ketels van een geCombineerde Luchttoevoer (buitenkanaal, inox AISI304) en Verbrandingsgasafvoer (binnenkanaal, inox AISI316L). Beide kanalen monden bovendaks in dezelfde drukzone uit.

Het volledige verbrandingscircuit is geïsoleerd van de leef- en woonruimtes, er wordt immers geen lucht voor de verbranding onttrokken aan de woning. Hierdoor is terugstroming van verbrande gassen naar de woning uitgesloten. Het verbrandingstoestel mag bijgevolg ook geplaatst worden in een afgesloten ruimte.

In de praktijk kunnen tot 20 CV-ketels aangesloten worden, met een maximum van 2 per verdieping en met vermogens tussen de 20 en 40 kW. De aansluitingen voor de verwarmingsketels zijn standaard concentrisch 80/125 of parallel 80/80 uitgevoerd, andere afmetingen kunnen op vraag bekomen worden. Het systeem is zowel geschikt voor gas- als stookolietoestellen van het condenserende type C4.2 of C4.3.

### Système collectif en surpression pour chaudières étanches

La cheminée 3CEP en surpression a été conçue pour les habitations et immeubles dans lesquels plusieurs chaudières à circuit de combustion étanche sont raccordées à un conduit commun collectif. Le système concentrique assure à la fois les fonctions d'apport d'air par le conduit externe (inox AISI 304) et d'évacuation des produits de combustion par le conduit interne (inox AISI 316L). Les deux canaux constituant la cheminée 3CE débouchent en toiture.

Le circuit de combustion est intégralement isolé de l'espace de vie, signifiant que l'air n'est pas prélevé de l'habitation et qu'il n'y a pas de possibilité de rejection de fumées. La chaudière peut par conséquent être placée dans un local peu ventilé ou fermé.

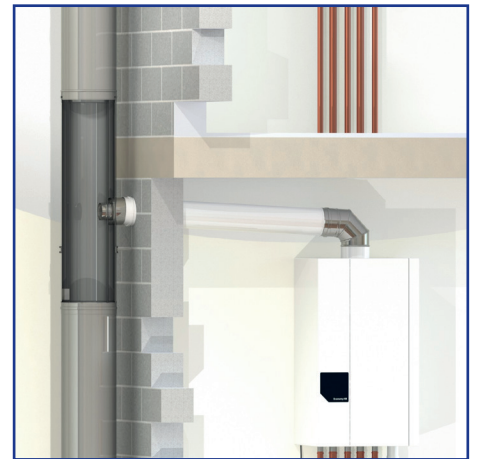
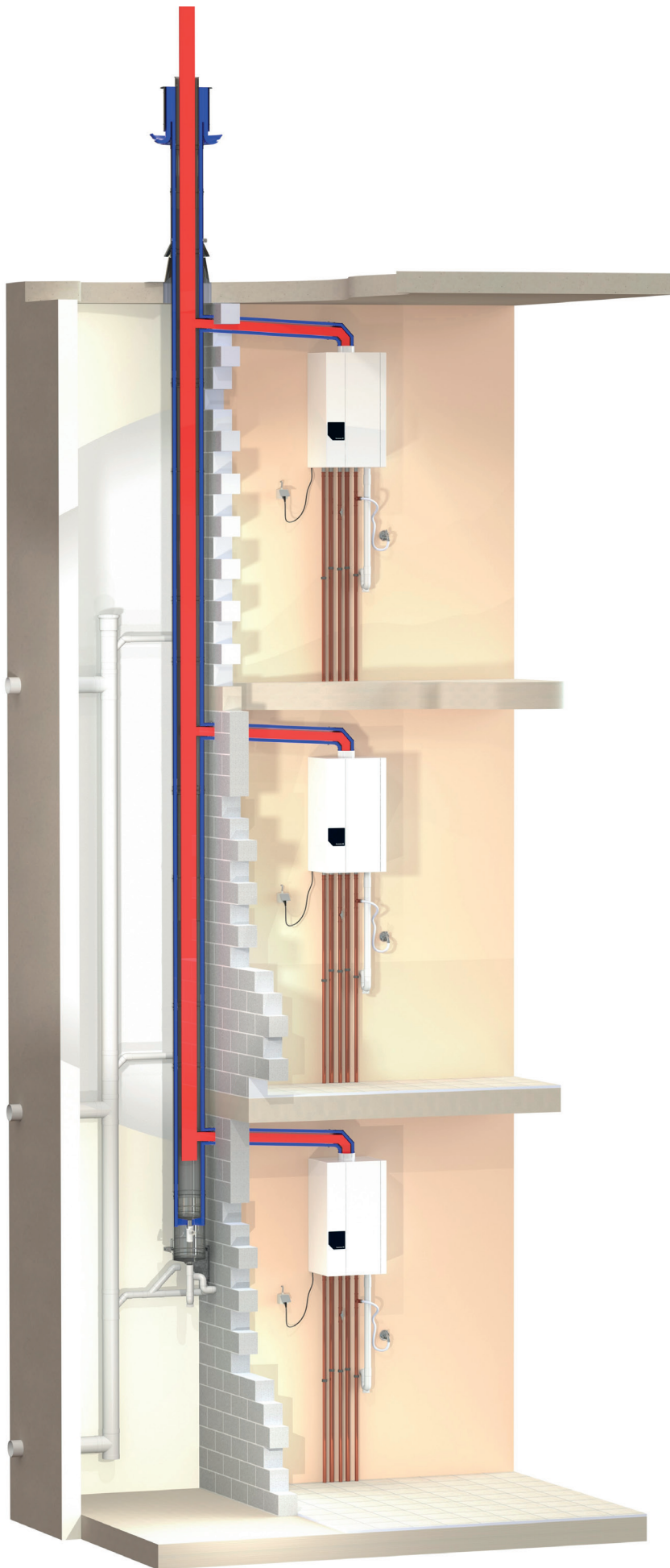
En pratique, le système peut accueillir jusque 20 chaudières à gaz, avec un maximum de 2 par étage, et dont la puissance par appareil est entre 20 et 40 kW. Les raccordements entre la chaudière et la cheminée 3CEP sont de standard concentrique 80/125 ou parallel 80/80, d'autres dimensions sont également disponibles sur demande. Le système 3CEP convient pour les chaudières à gaz et les chaudières à mazout, de types C4.2 ou C4.3.



**Contacteer ons voor een prijsofferte:**

**Contactez-nous pour un devis:**

T +32 9 381 09 40 M [info@opsinox.com](mailto:info@opsinox.com)



Aansluitement naar de CV-ketel(s)  
Élément de raccordement à la (aux) chaudière(s)



Regelbaar element dat zich aanpast aan iedere verdiepingshoogte  
Élément réglable s'adaptant à toutes les hauteurs d'étage

# CLV / 3CEP

## OVERDRUK - SURPRESSION

### ST

stormkraag - collet de solin

### DD

dakdoorgang voor plat dak - solin pour toiture plate

### BMS

buis voor muursteen - conduit pour support mural

### MS

muursteen - support mural

### KEMVB 500

vast kanaalelement lengte 50cm  
conduit fixe longueur 50cm

### AE

aansluitelement voor één  
of meerdere ketels  
élément de raccord pour une  
ou plusieurs chaudière(s)

### OBC

ophang- of muurbeugel - bride murale

### BR

regelbaar kanaalelement met spanring  
conduit ajustable avec collier de serrage

### KEMVB 1000

vast kanaalelement lengte 100cm  
conduit fixe longueur 100cm

### BOD

bodemelement - élément de base

### MS

muursteen - support mural

### TOP

topelement - terminal

### DD3

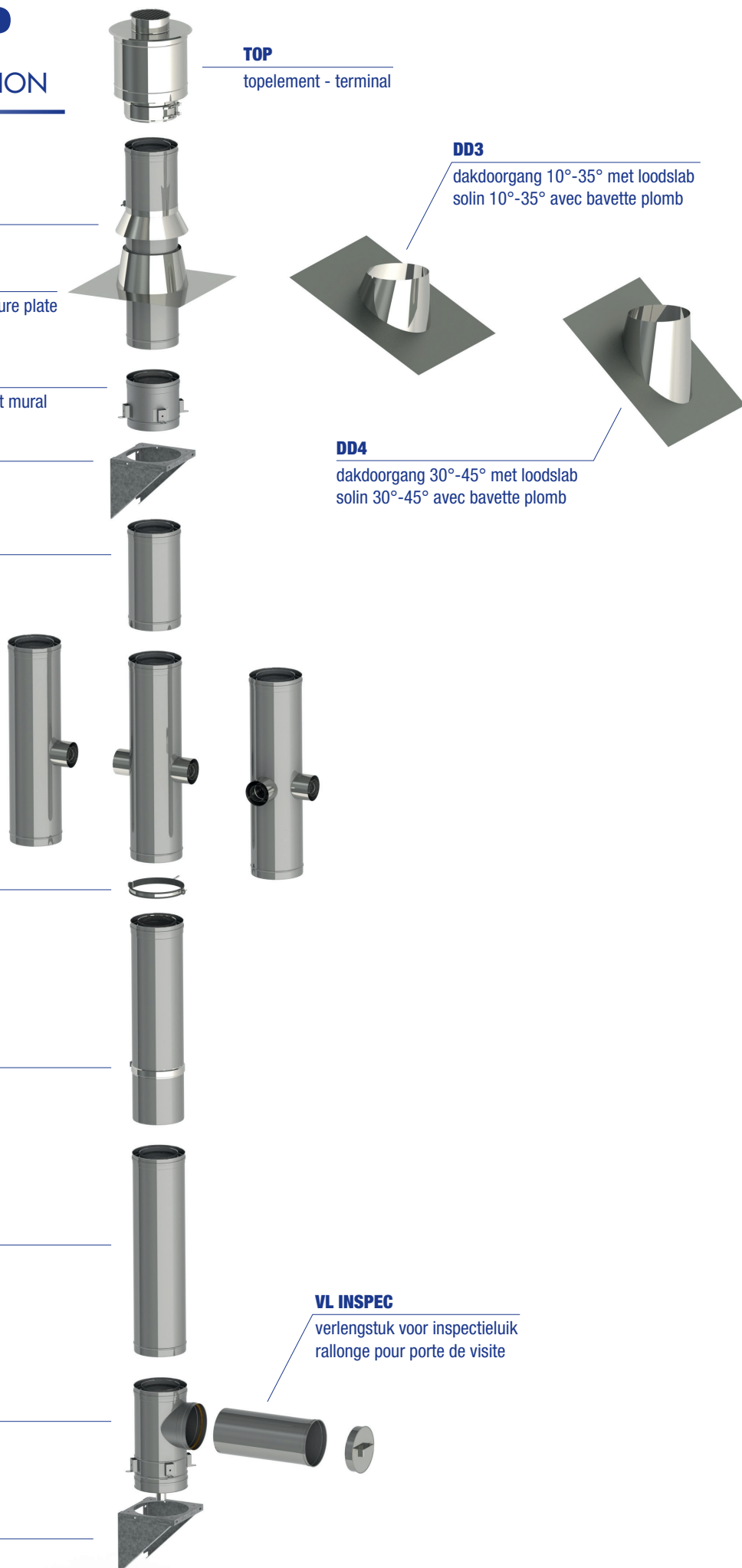
dakdoorgang 10°-35° met loodslab  
solin 10°-35° avec bavette plomb

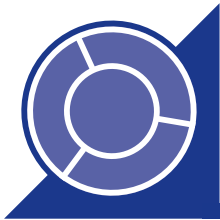
### DD4

dakdoorgang 30°-45° met loodslab  
solin 30°-45° avec bavette plomb

### VL INSPEC

verlengstuk voor inspectieluik  
rallonge pour porte de visite





# CLV / 3CEP

**BUITENOPSTELLING** inox 316L 0.5mm binnen / inox 304 0.5mm buiten

**CONFIGURATION EXTÉRIEURE** inox 316L 0.5mm intérieur / inox 304 0.5mm extérieur

EN-14989-2 en EN-1856-1 : T160 - P1 - W - Vm L50 040 - O(25)

CE 0749-CPR-BC2-604-17571-14989-2/003-4401 / DTA 14/15-2089



## Collectief systeem in buitenopstelling voor gesloten verwarmingstoestellen

De Opsinox CLV schouw is ontworpen voor woningen en appartementsgebouwen waar verschillende gesloten verwarmingstoestellen op een gemeenschappelijk kanaal worden aangesloten. In geval er in het gebouw geen technische koker aanwezig is, of deze niet voldoende ruimte biedt aan een CLV schouw, kan gekozen worden voor een CLV buitenopstelling. Het concentrisch systeem voorziet de ketels aan de binnenzijde van het gebouw van een geCombineerde Luchttoevoer (via buitenbuis, inox AISI304) en Verbrandingsgasafvoer (via binnenbuis, inox AISI316L). Beide kanalen monden bovendaks in dezelfde drukzone uit.

Het volledige verbrandingscircuit is geïsoleerd van de leef- en woonruimtes, er wordt immers geen lucht voor de verbranding onttrokken aan de woning. Hierdoor is terugstroming van verbrande gassen naar de woning uitgesloten. Het verbrandingstoestel mag bijgevolg ook geplaatst worden in een afgesloten ruimte.

In de praktijk kunnen tot 20 CV-ketels aangesloten worden, met een maximum van 2 per verdieping en met vermogens tussen de 20 en 40 kW. De aansluitingen voor de verwarmingsketels zijn standaard concentrisch 80/125 of parallel 80/80 uitgevoerd, andere afmetingen kunnen op vraag bekomen worden. Het systeem is zowel geschikt voor gas- als stookolietoestellen van het condenserende type C4.2 of C4.3.

## Système collectif en configuration extérieure pour chaudières étanches

La cheminée 3CEP en surpression a été conçue pour les habitations et immeubles dans lesquels plusieurs chaudières à circuit de combustion étanche sont raccordées à un conduit commun collectif. Dans le cas où il n'y a pas de gaine technique dans le bâtiment, où celle-ci offre trop peu de place à la cheminée 3CEP, une configuration extérieure est possible. Le système concentrique assure à la fois les fonctions d'apport d'air par le conduit externe (inox AISI 304) et d'évacuation des produits de combustion par le conduit interne (inox AISI 316L). Les deux canaux constituant la cheminée 3CE débouchent en toiture.

Le circuit de combustion est intégralement isolé de l'espace de vie, signifiant que l'air n'est pas prélevé de l'habitation et qu'il n'y a pas de possibilité de rejection de fumées. La chaudière peut par conséquent être placée dans un local peu ventilé ou fermé.

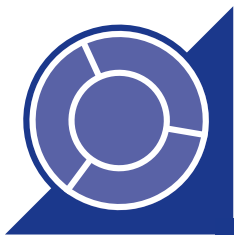
En pratique, le système peut accueillir jusque 20 chaudières à gaz, avec un maximum de 2 par étage, et dont la puissance par appareil est entre 20 et 40 kW. Les raccordements entre la chaudière et la cheminée 3CEP sont de standard concentrique 80/125 ou parallèle 80/80, d'autres dimensions sont également disponibles sur demande. Le système 3CEP convient pour les chaudières à gaz et les chaudières à mazout, de types C4.2 ou C4.3.



**Contacteer ons voor een prijsofferte:**

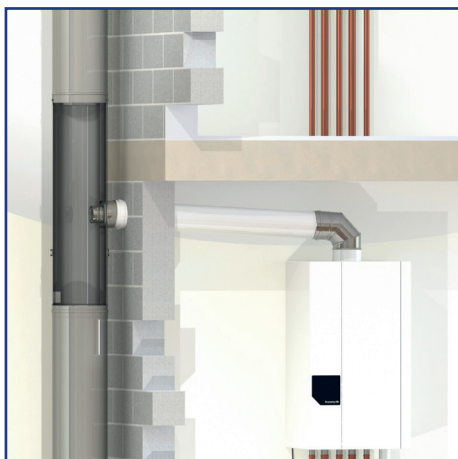
**Contactez-nous pour un devis:**

T +32 9 381 09 40 M [info@opsinox.com](mailto:info@opsinox.com)



# CLV / 3CEP

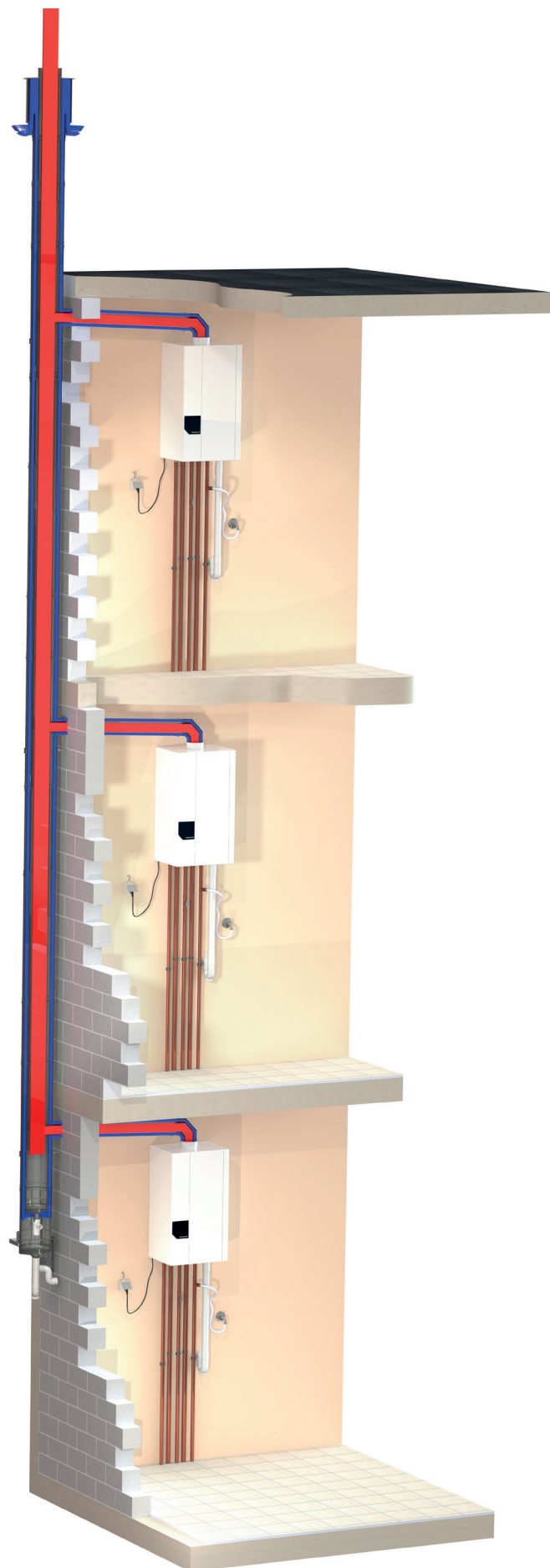
BUITENOPSTELLING  
CONFIGURATION EXTÉRIEURE



Aansluitelement naar de CV-ketel(s)  
Élément de raccordement à la (aux) chaudière(s)



Regelbaar element dat zich aanpast aan iedere verdiepingshoogte  
Élément réglable s'adaptant à toutes les hauteurs d'étage



## TOP

topelement - terminal



## KEMVB 1000

vast kanaalelement lengte 100cm  
conduit fixe longueur 100cm



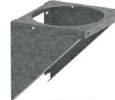
## BMS

buis voor muursteen - conduit pour support mural



## MS

muursteen - support mural



## KEMVB 500

vast kanaalelement lengte 50cm  
conduit fixe longueur 50cm



## AE

aansluitelement voor één  
of meerdere ketels  
élément de raccord pour une  
ou plusieurs chaudière(s)



## OBC

ophang- of muurbeugel - bride murale



## BR

regelbaar kanaalelement met spanring  
conduit ajustable avec collier de serrage



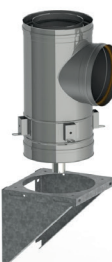
## KEMVB 1000

vast kanaalelement lengte 100cm  
conduit fixe longueur 100cm



## BOD

bodemelement - élément de base



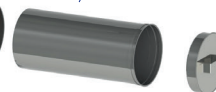
## MS

muursteen - support mural



## VL INSPEC

verlengstuk voor inspectieluik  
rallonge pour porte de visite





# CLV / 3CE

ONDERDRUK

inox 316L 0.5mm binnen / inox 304 0.5mm buiten

DÉPRESSION

inox 316L 0.5mm intérieur / inox 304 0.5mm extérieur

EN-14989-2 en EN-1856-1 : T160 - P1 - W - Vm L50 040 - O(00)

CE 0749-CPR-BC2-604-17571-14989-2/003-4401

CE  
0749

## Collectief systeem in onderdruk voor gesloten verwarmingstoestellen

De Opsinox CLV onderdruk schouw is ontworpen voor woningen en appartementsgebouwen waar verschillende gesloten verwarmingstoestellen op een gemeenschappelijk kanaal worden aangesloten. Het concentrisch systeem voorziet de ketels van een geCombineerde Luchttoevoer (buitenkanaal, inox AISI 304) en Verbrandingsgasafvoer (binnenkanaal, inox AISI 316L). Beide kanalen monden bovendaks in dezelfde drukzone uit. De drukvereffeningsopening onderaan in het bodemelement, waardoor beide kanalen met elkaar verbonden zijn, zorgt voor de goede schoorsteenwerking van het systeem.

Het volledige verbrandingscircuit is geïsoleerd van de leef- en woonruimtes, er wordt immers geen lucht voor de verbranding onttrokken aan de woning. Hierdoor is terugstroming van verbrande gassen naar de woning uitgesloten. Het verbrandingstoestel mag bijgevolg ook geplaatst worden in een afgesloten ruimte.

In de praktijk kunnen tot 20 CV-ketels aangesloten worden, met een maximum van 4 per verdieping en met vermogens tussen de 20 en 35 kW. De aansluitingen voor de verwarmingsketels zijn standaard parallel 80/80 of concentrisch 80/125 uitgevoerd, andere afmetingen kunnen op vraag bekomen worden. Het systeem is zowel geschikt voor - gas- als stookolietoestellen van het condenserende type C4.2 of C4.3.

## Système collectif en dépression pour chaudières étanches

La cheminée 3CE en dépression a été conçue pour les habitations et immeubles dans lesquels plusieurs chaudières à circuit de combustion étanche sont raccordées à un conduit commun collectif. Le système concentrique assure à la fois les fonctions d'apport d'air par le conduit externe (inox AISI 304) et d'évacuation des produits de combustion par le conduit interne (inox AISI 316L). Les deux canaux constituant la cheminée 3CE débouchent en toiture. L'ouverture d'équilibrage des pressions dans l'élément de base, qui connecte les deux canaux, aide à optimiser le fonctionnement et le tirage dans le système.

Le circuit de combustion est intégralement isolé de l'espace de vie, signifiant que l'air n'est pas prélevé de l'habitation et qu'il n'y a pas de possibilité de rejection de fumées. La chaudière peut par conséquent être placée dans un local fermé, peu ventilé par nature.

En pratique, le système peut accueillir jusque 20 chaudières à gaz, avec un maximum de 4 par étage, et dont la puissance par appareil est entre 20 et 35 kW. Les raccordements entre la chaudière et la cheminée 3CE sont de standard parallel 80/80 ou concentrique 80/125, d'autres dimensions sont également disponibles sur demande. Le système 3CE convient pour les chaudières à gaz et les chaudières à mazout, de types C4.2 ou C4.3.

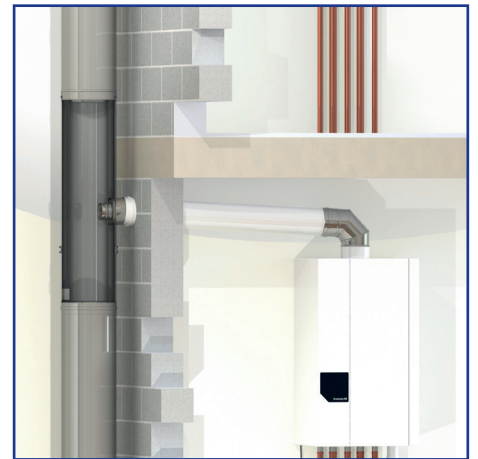
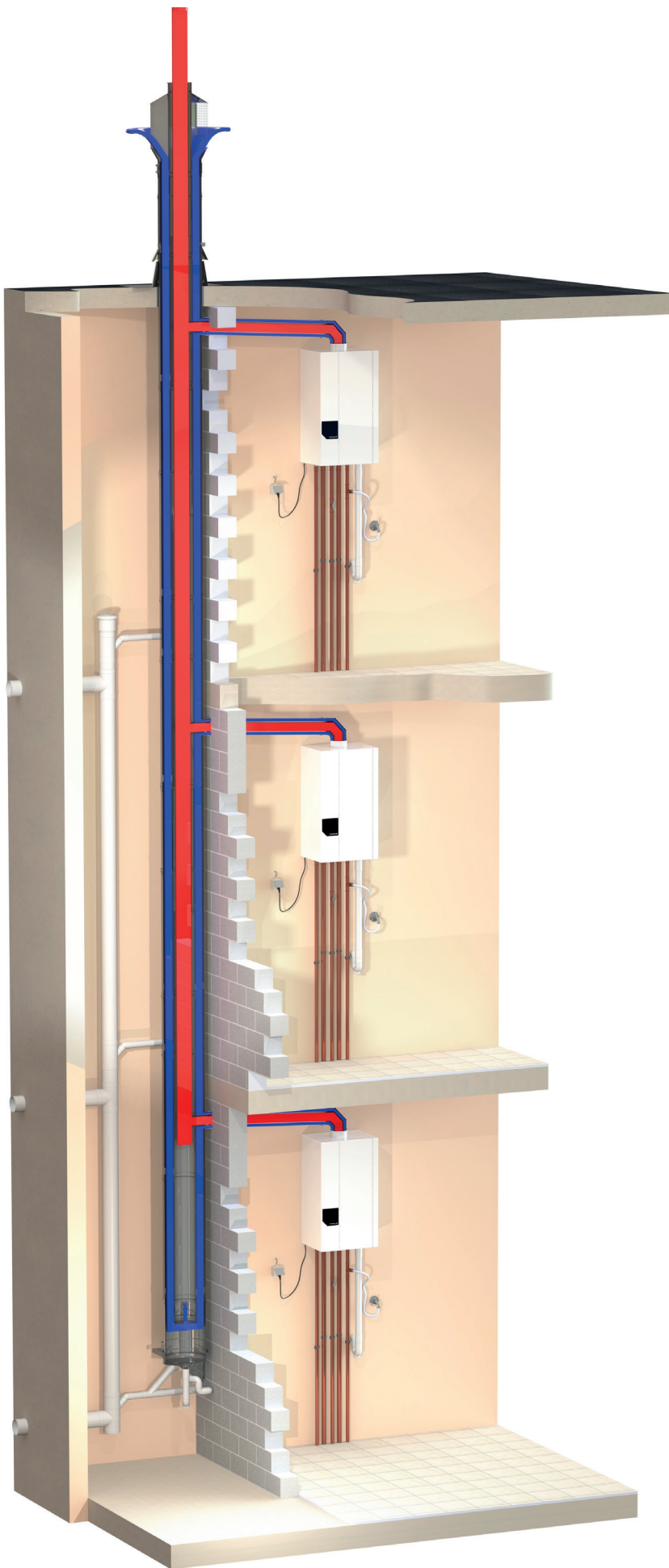


**Contacteer ons voor een prijsofferte:**

**Contactez-nous pour un devis:**

T +32 9 381 09 40 M [info@opsinox.com](mailto:info@opsinox.com)





Aansluitement naar de CV-ketel(s)  
Élément de raccordement à la (aux) chaudière(s)



Regelbaar element dat zich aanpast aan iedere verdiepingshoogte  
Élément réglable s'adaptant à toutes les hauteurs d'étage

# CLV / 3CE

## ONDERDRUK / DÉPRESSION

### ST

stormkraag - collet de solin

### DD

dakdoorgang voor plat dak - solin pour toiture plate

### BMS

buis voor muursteun - conduit pour support mural

### MS

muursteun - support mural

### KEMVB 500

vast kanaalelement lengte 50cm  
conduit fixe longueur 50cm

### AE

aansluitement voor één  
of meerdere ketels  
élément de raccord pour une  
ou plusieurs chaudière(s)

### OBC

ophang- of muurbeugel - bride murale

### BR

regelbaar kanaalelement met spanring  
conduit ajustable avec collier de serrage

### KEMVB 1000

vast kanaalelement lengte 100cm  
conduit fixe longueur 100cm

### BOD

bodemelement - élément de base

### MS

muursteun - support mural

### TOP

topelement - terminal

### DD3

dakdoorgang 10°-35° met loodslab  
solin 10°-35° avec bavette plomb

### DD4

dakdoorgang 30°-45° met loodslab  
solin 30°-45° avec bavette plomb

### VL INSPEC

verlengstuk voor inspectieluik  
rallonge pour porte de visite

