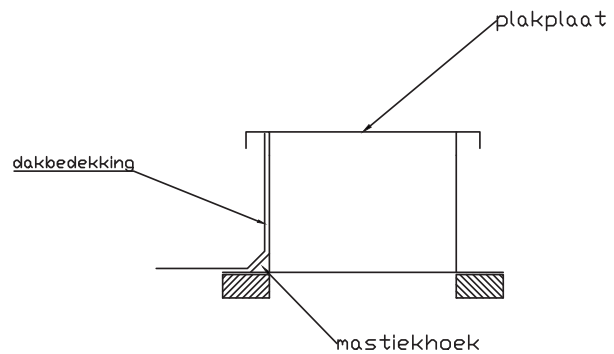
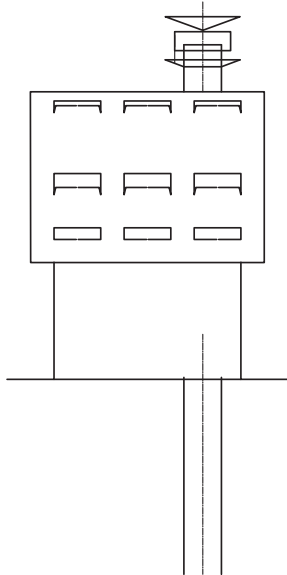


Montagehandleiding Combikap op plat dak



STAP 1

Veranker de plakplaat stormvast op het dak. Dit bij voorkeur op een houten regelwerk ter hoogte van de isolatie of zorg voor een scheiding tussen aluminium en het beton.

STAP 2

Plak de dakbedekking (roofing) tegen de plakplaat op tot onder de rand.

STAP 3

Plaats de Combikap op de plakplaat en boor op de aangegeven plaatsen gaten van $\varnothing 8$ mm en bevestig de kap met de bijgevoegde bouten en moeren.

Indien de dakplaat voorzien is van doorvoerhulzen kan de Combikap ook samen met de plakplaat worden geplaatst waarna het geheel wordt verankerd.