

OPSIVENT



OPSIVENT

Voor systeem D ventilatietoepassingen is het concentrische OPSIVENT systeem een ideale oplossing. Dankzij de aansluitmoffen met dichting, is OPSIVENT bruikbaar voor toepassingen met luchtdichtheidsklasse D (volgens EN 12237).

De concentrische galva elementen (buis in buis systeem) zijn makkelijk monteerbaar en laten toe tijdsbesparend te werken, gezien zowel de aanvoer van verse lucht als de afvoer van verbruikte lucht mogelijk is.

Tussen twee opeenvolgende aansluitstukken plaatst de installateur standaard spiro-kanalen.

Het complete assortiment kan aangeboden worden, alsook de montage ervan.

Pour les systèmes de ventilation la solution concentrique OPSIVENT convient parfaitement pour le raccordement des applications 'système D'. Grâce aux piquages avec joint, OPSIVENT est utilisable pour les applications avec classe d'étanchéité D (selon EN 12237).

Les éléments concentriques en galva (système buse en buse) sont facilement montables et aident à réaliser des économies de temps.

L'installateur place les conduits spiro entre deux pièces de raccordements conséquents.

Nous pouvons offrir la gamme complète ainsi que la pose.



CONTACTEER ONS VOOR EEN PRIJSOFFERTE:

CONTACTEZ-NOUS POUR UN DEVIS:

T +32 9 381 09 40 M sales@opsinox.com



OPSIVENT

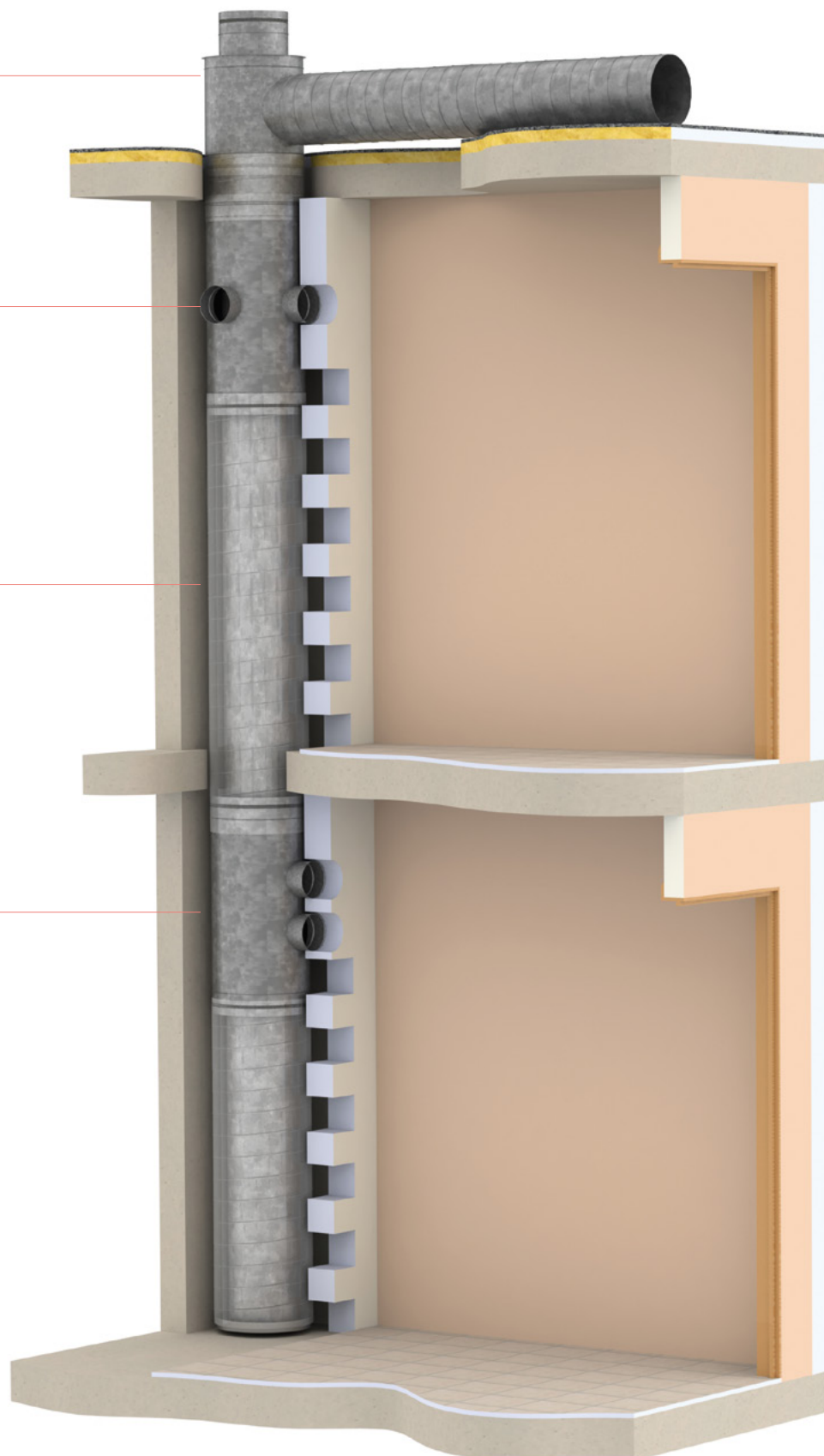
voorbeeldopstelling
exemple de configuration

Topelement
Terminaison

Horizontale aansluiting
Raccord horizontale

Spirokanaal
élément spiro

Verticale aansluiting
Raccord verticale





OPSIVENT

Gegalvaniseerd staal 0,6mm (type DX51, thermisch verzinkt met coating Z275)
 Acier galvanisé 0,6mm (type DX51, zingage à chaud avec couche d'alliage Z275)

Concentrisch ventilatiesysteem voor systeem D

Het OPSIVENT systeem is een kwalitatieve oplossing, die ideaal geschikt is voor de aansluiting van systeem D ventilatietoepassingen. Dankzij de aansluitmoffen met dichting, is OPSIVENT bruikbaar voor toepassingen met luchtdichtheidsklasse D (volgens EN 12237).

De concentrische galva elementen (buis in buis systeem) zijn makkelijk monteerbaar en laten toe tijdsbesparend te werken, gezien zowel de aanvoer van verse lucht als de afvoer van verbruikte lucht mogelijk is. Er is minder slijpwerk ter plaatse nodig, en bovendien wordt ruimte gewonnen in de technische koker van het gebouw. De besparing in werkuren kan op deze manier maar liefst 20% bedragen tov een klassiek systeem.

OPSIVENT wordt, evenals de andere Opsinox oplossingen, geproduceerd in onze fabriek te Nazareth (Deinze) in België.



Système de ventilation concentrique pour système D

Le système OPSIVENT est une solution qualitative, qui convient parfaitement pour le raccordement d'applications de ventilation 'système D'. Grâce aux piquages avec joint, OPSIVENT est utilisable pour les applications avec classe d'étanchéité D (selon EN 12237).

Les éléments concentriques en galva (système buse en buse) sont facilement montables et aident à réaliser des économies de temps, parce que l'amenée d'air frais, ainsi que l'évacuation d'air vicié sont possibles. Il y a moins d'ajustements à faire sur le chantier, et en plus on gagne de la place dans la gaine technique du bâtiment. La réduction des heures de travail peut ainsi être jusqu'à 20% vis-à-vis un système standard.

OPSIVENT est, comme les autres solutions d'Opsinox, produit dans notre usine à Nazareth (Deinze) en Belgique.

Mogelijke configuraties / configurations possibles:

AANSLUITMOFFEN / PIQUAGES Ø160		
		
Ø 250/355	onder elkaar - l'un sous l'autre	naast elkaar (90°) - côte à côte (90°)
Ø 315/400	onder elkaar - l'un sous l'autre	naast elkaar (90°) - côte à côte (90°)

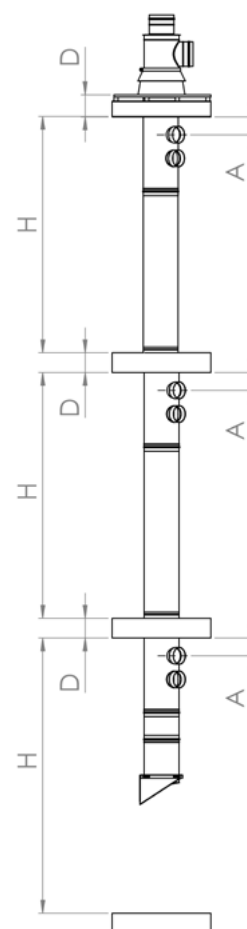
PRODUCTGEGEVENS

Gegalvaniseerd concentrisch aansluitstuk voor toepassing in verticaal opgestelde kokers. Toegepast voor systeem D / dubbel flux / WTW in ventilatiesystemen. Dit product is vervaardigd uit gegalvaniseerde staalplaat, kwaliteit "Sendzimir" 275 g/m² en verkrijgbaar in diverse in- en uitwendige diameters.

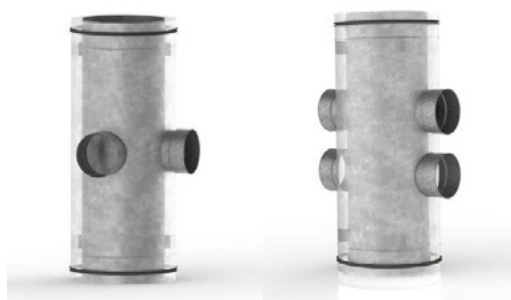
De materiaaldikte is minimum 0.4 mm met een inschuifafstand van 70 mm. Alle OPSIVENT artikelen zijn voorzien van EPDM-dichtingsringen (bestand tegen -40°C tot +110°C), zowel op de binnen- als op de buitenbuis.

De aansluitstukken standaard in diameter 160 kunnen verticaal en/of horizontaal voorzien worden naast of onder elkaar. In de tabel ziet u welke combinaties er mogelijk zijn in productie.

Dia (mm) binnenbuis - buitenbuis	200-315	250-355	315-450	355-500	400-560
Aansluiting AE 1 - Ve dia 125mm	✓	✓	✓	✓	✓
Aansluiting AE 1 - Ho dia 125mm	✓	✓	✓	✓	✓
Aansluiting AE 1 - Ve dia 160mm	✓	✓	✓	✓	✓
Aansluiting AE 1 - Ho dia 160mm			✓	✓	✓
Aansluiting AE 1 - Ve dia 180mm			✓	✓	✓
Aansluiting AE 1 - Ho dia 180mm			✓	✓	✓
<hr/>					
Aansluiting AE 2 - Ve dia 125mm (180°)	✓	✓	✓	✓	✓
Aansluiting AE 2 - Ve dia 125mm (90°)	✓	✓	✓	✓	✓
Aansluiting AE 2 - Ve dia 160mm (180°)	✓	✓	✓	✓	✓
Aansluiting AE 2 - Ve dia 160mm (90°)			✓	✓	✓
Aansluiting AE 2 - Ve dia 180mm (180°)			✓	✓	✓
Aansluiting AE 2 - Ve dia 180mm (90°)			✓	✓	✓
<hr/>					
Topelement	✓	✓	✓	✓	✓
<hr/>					
Standaard Galva Kap	✓	✓	✓	✓	✓
Standaard Galva Stormkraag	✓	✓	✓	✓	✓
<hr/>					
Bodemelement met deksel of condensdop	✓	✓	✓	✓	✓



PRODUCTDETAILS



**HORizontaal OF Verticaal
CONCENTRISCH AANSLUITSTUK
WL = 855**



**CONCENTRISCH TOPELEMENT
VOOR AANSLUITING BOVENDAAS
WL = 505 TOT 680**



**BODEMELEMENT MET
DEKSEL OF CONDENSROP
WL = 410**

**Gelieve de huidige regelgeving na te zien i.v.m. brandveiligheid, akoestiek, ...
(vb. doorvoeringen doorheen rf-wanden met brandwerende vlinderklep of brandklep).**

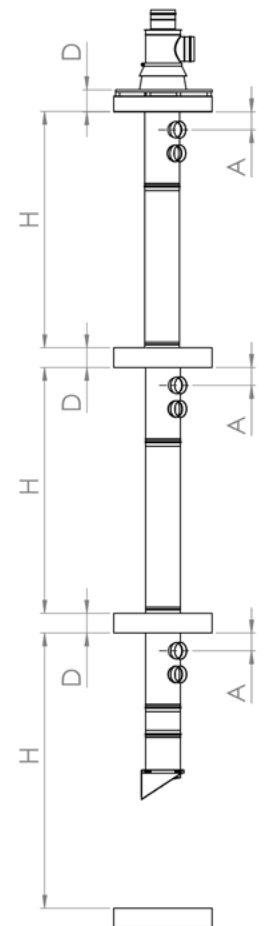
SPÉCIFICATIONS DU PRODUIT

Raccord concentrique galvanisé pour applications dans les gaines verticales. Appliqué pour système D / double flux / récupération de chaleur dans systèmes de ventilation. Ce produit est fabriqué en tôle d'acier galvanisé de qualité «Sendzimir» 275 g/m² et disponible en différents diamètres intérieurs et extérieurs.

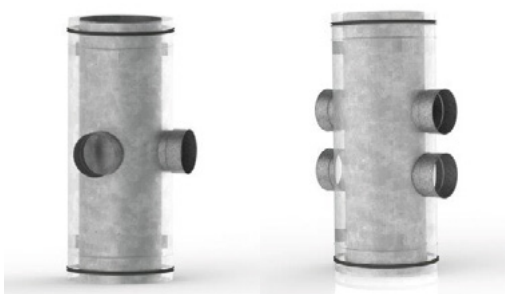
L'épaisseur du matériau est d'au moins 0,4 mm avec une longueur d'insertion de 70 mm. Tous les articles OPSIVENT sont munis de bagues d'étanchéité en EPDM (qui résistent de -40°C à +110°C), sur le tube tant intérieur qu'extérieur.

Les raccords standard de diamètre 160 peuvent être placés verticalement et/ou horizontalement côte à côte ou l'un au-dessus de l'autre. Dans le tableau, vous voyez quelles combinaisons sont possibles en production.

Dia (mm) tube intérieur - tube extérieur	200-315	250-355	315-450	355-500	400-560
Raccord AE 1 - Ve dia 125mm	✓	✓	✓	✓	✓
Raccord AE 1 - Ho dia 125mm	✓	✓	✓	✓	✓
Raccord AE 1 - Ve dia 160mm	✓	✓	✓	✓	✓
Raccord AE 1 - Ho dia 160mm			✓	✓	✓
Raccord AE 1 - Ve dia 180mm			✓	✓	✓
Raccord AE 1 - Ho dia 180mm			✓	✓	✓
<hr/>					
Raccord AE 2 - Ve dia 125mm (180°)	✓	✓	✓	✓	✓
Raccord AE 2 - Ve dia 125mm (90°)	✓	✓	✓	✓	✓
Raccord AE 2 - Ve dia 160mm (180°)	✓	✓	✓	✓	✓
Raccord AE 2 - Ve dia 160mm (90°)			✓	✓	✓
Raccord AE 2 - Ve dia 180mm (180°)			✓	✓	✓
Raccord AE 2 - Ve dia 180mm (90°)			✓	✓	✓
<hr/>					
Terminaison	✓	✓	✓	✓	✓
<hr/>					
Chapeau galva standard	✓	✓	✓	✓	✓
Collet de solin galva standard	✓	✓	✓	✓	✓
<hr/>					
Élément de base avec bouchon ou purge	✓	✓	✓	✓	✓



DÉTAILS DU PRODUIT



**RACCORD CONCENTRIQUE
HORIZONTALE OU VERTICALE
WL = 855**



**TERMINAISON POUR
RACCORDEMENT EN TOITURE
WL = 505 À 680**



**ÉLÉMENT DE BASE AVEC
BOUCHON OU PURGE
WL = 410**

Veillez respecter la réglementation actuelle en ce qui concerne la sécurité incendie, l'acoustique etc. (p. ex traversées dans des murs RF avec clapet papillon coupe-feu ou clapet coupe-feu).

